



MASSER Loader V1.06

Инструкция по эксплуатации

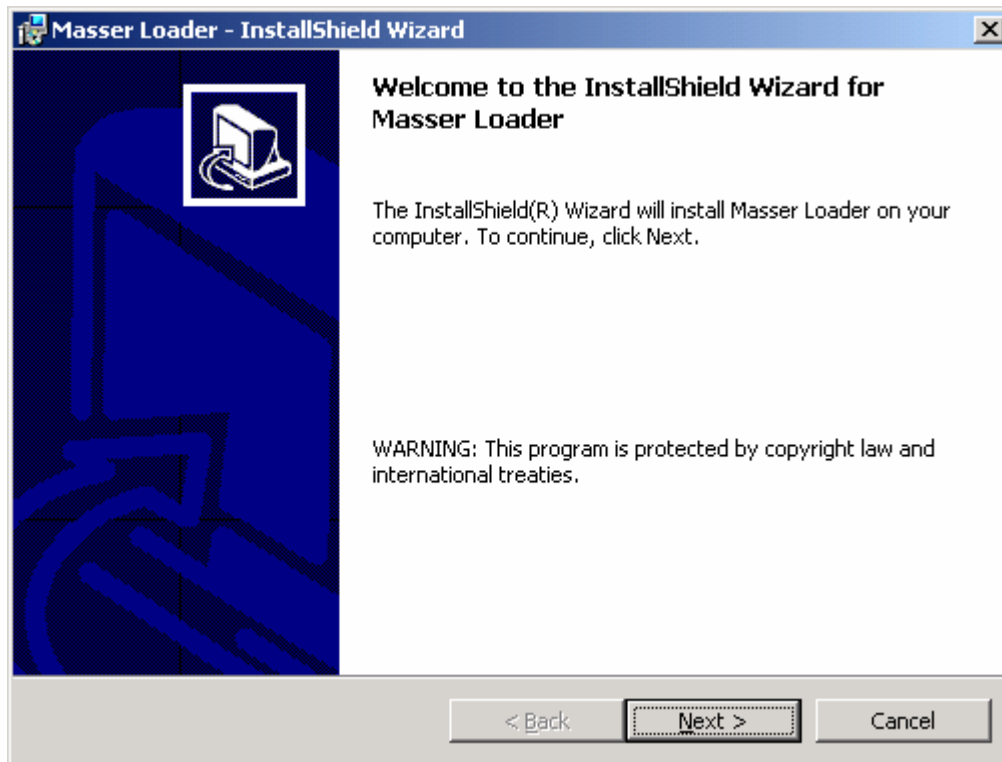
ООО "Леснаб" 185031 Республика Карелия, г. Петрозаводск, пр. Первомайский, 82, офис 27.
Телефон: (8142) – 59 – 27 – 00, (факс): (8142) 74 – 35 – 50,
Мобильные телефоны: 8911 – 415 – 56 – 05, 8911 – 415 – 56 – 01
E-mail: lessnab@karelia.ru
Web page: www.lessnab.karelia.ru

Masser Oy
Jämytie 1
FIN-96910 Rovaniemi, Finland

tel. +358 16 3310 500 Business Identity
fax. +358 16 3310 533 VAT No. 0665142-9
www.savcor.com Domicile Rovaniemi

УСТАНОВКА ПРОГРАММНОГО ОБЕСПЕЧЕНИЯ

Вставьте инсталляционную дискету «Masser Loader» и установка автоматически начинается. Если установка не начинается автоматически, включите Setup.exe из CD.



Выберите кнопку «Next», наименование пользователя и ветвь установки. Нажмите кнопку установки для запуска инсталляции.

ЗАПУСК ПРОГРАММЫ

Запустите программу открывая «Masser Loader» из *Start->Programs->Masser Loader->Masser Loader*.

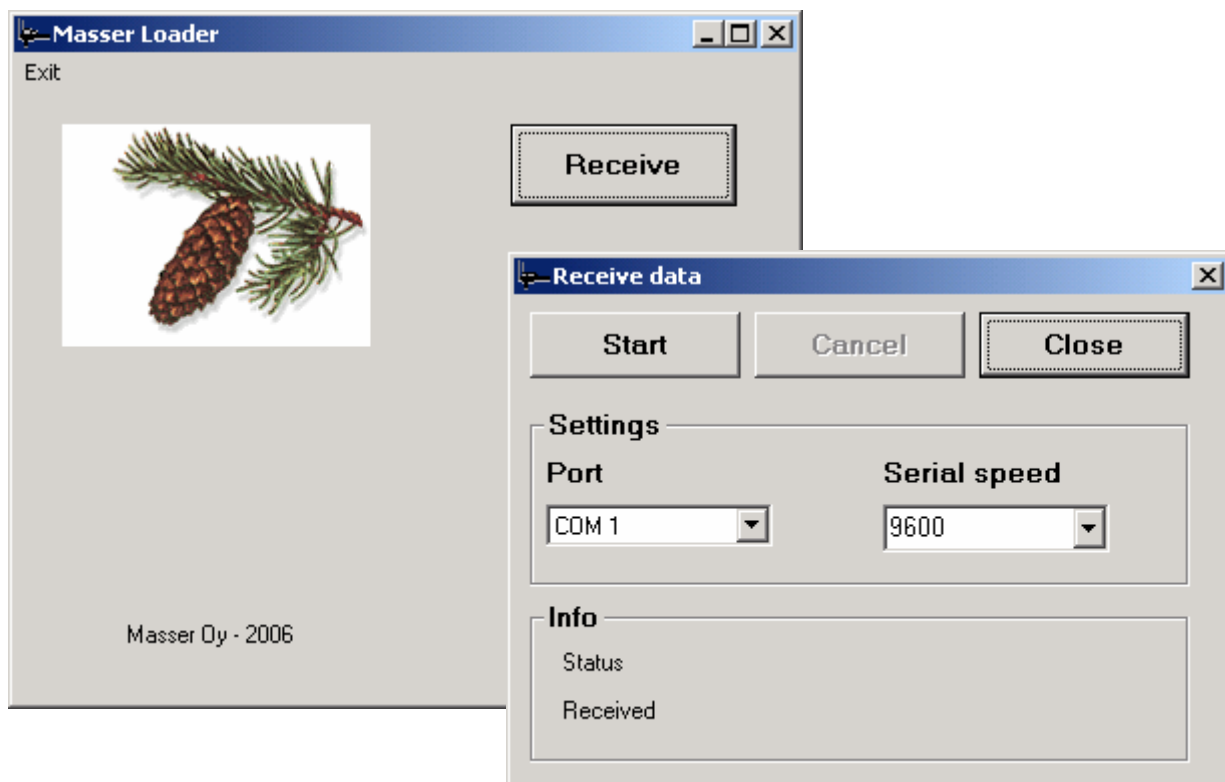


Функции:

Receive	Приём данных измерения из калибра в ПК.
Load program	Загрузка программы в калибр
Open file	Открытие ранее переданного файла
Exit	Выход из программного обеспечения

ПРИЕМ ДАННЫХ ИЗ КАЛИБРА В ПК

Собранные данные принимаются из калибра нажатием кнопки **Receive**.



Прием данных из калибра:

1. Выберите последовательный порт
2. Выберите скорость передачи
3. Соедините кабель между ПК и калибром или установите связь Bluetooth если данная опция используется
4. Начинайте передавать данные из калибра. Окно приема данных автоматически открывается когда передача данных из калибра начинается.
5. Подождите до того как данные приняты.
6. Сохраните принятые данные.

ДИСПЛЕЙ ПРИЕМА ДАННЫХ

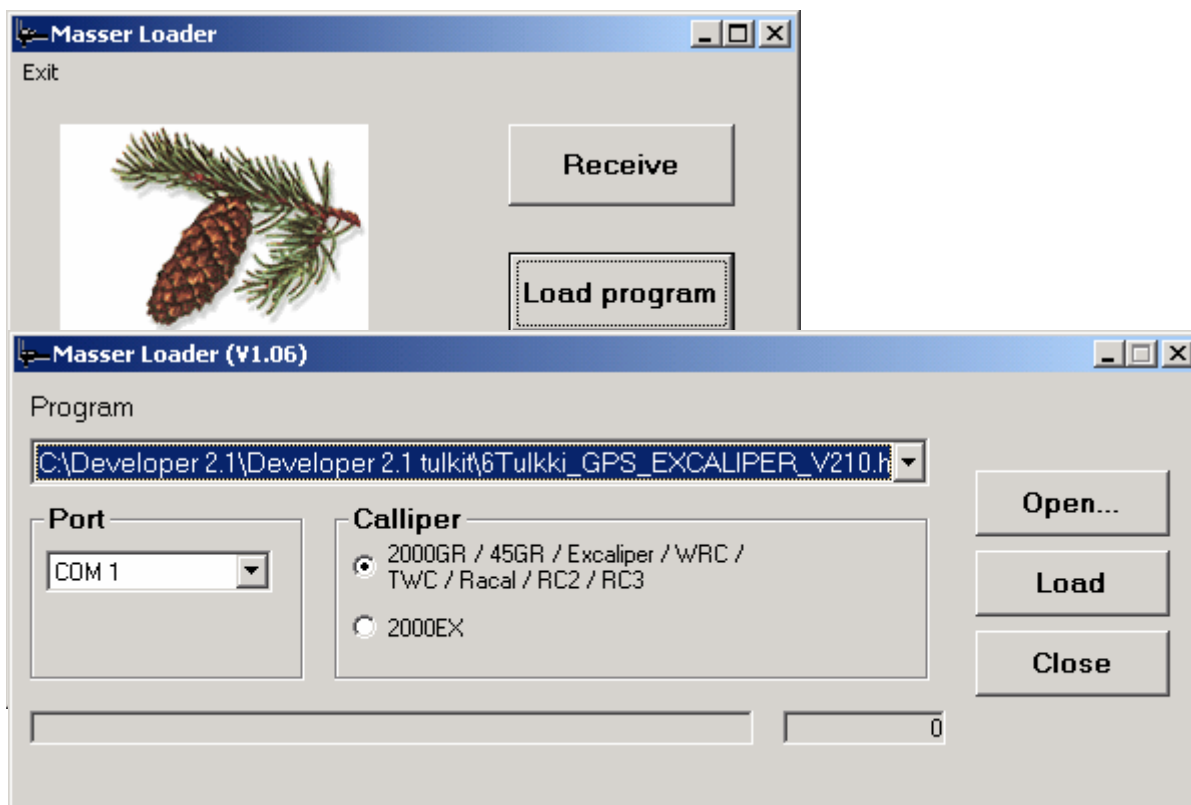
Receive											
SAVE (txt)		SAVE (excel)		PRINT		CLEAR		MODIFY		EXIT	
STAND	AREA	PLOT	RF	SPECIES	PCS	SLOPE_DEG		HEIGHT	BA		
1	1.0	1	1	1	7	0.0	16.1	7.0			
1	1.0	1	1	2	5	0.0	22.2	5.0			
1	1.0	1	1	3	11	0.0	22.4	11.0			
1	1.0	1	1	4	0	0.0	0.0	0.0			
TOTAL	BA	23.0									
1	1.0	2	1	1	12	0.0	20.1	12.0			
1	1.0	2	1	2	0	0.0	0.0	0.0			
1	1.0	2	1	3	0	0.0	0.0	0.0			
1	1.0	2	1	4	0	0.0	0.0	0.0			
TOTAL	BA	12.0									
1	1.0	3	1	1	15	5.0	21.3	15.1			
1	1.0	3	1	2	5	5.0	20.5	5.0			
1	1.0	3	1	3	8	5.0	20.3	8.0			
1	1.0	3	1	4	5	5.0	18.9	5.0			
TOTAL	BA	33.1									
1	1.0	4	1	1	0	0.0	0.0	0.0			

Функции:

- SAVE (txt)** Сохранение принятых данных в файле txt
- SAVE (xls)** Сохранение принятых данных в файле xls
- PRINT** Печать принятых данных на принтере
- CLEAR** Очистка дисплея (очистка таблицы приема)
- MODIFY** Установка дисплея приема в режим обработки данных (обработку можно проводить когда режим обработки активен)
- EXIT** Возврат в главный дисплей.

ЗАГРУЗКА НОВОЙ ПРОГРАММЫ В КАЛИБР

Новая программа загружается в калибр нажимая кнопку **Load Program**.



Загрузка программы в калибр:

1. Откройте программу нажимая кнопку **Open**
2. Выберите последовательный порт
3. Выберите модель калибра
4. Соедините кабель между ПК и калибром или установите связь с Bluetooth если данная опция применяется
5. Выберите команду Загрузить (install) из калибра. (Установка программного обеспечения для ПК указана в инструкции калибра)
6. Начинайте загрузку из ПК нажимая кнопку Загрузить .

Необходимо соблюдать данный порядок выполнения команд . Калибр должен быть в состоянии ожидания программы до того как начинать загрузку из ПК .